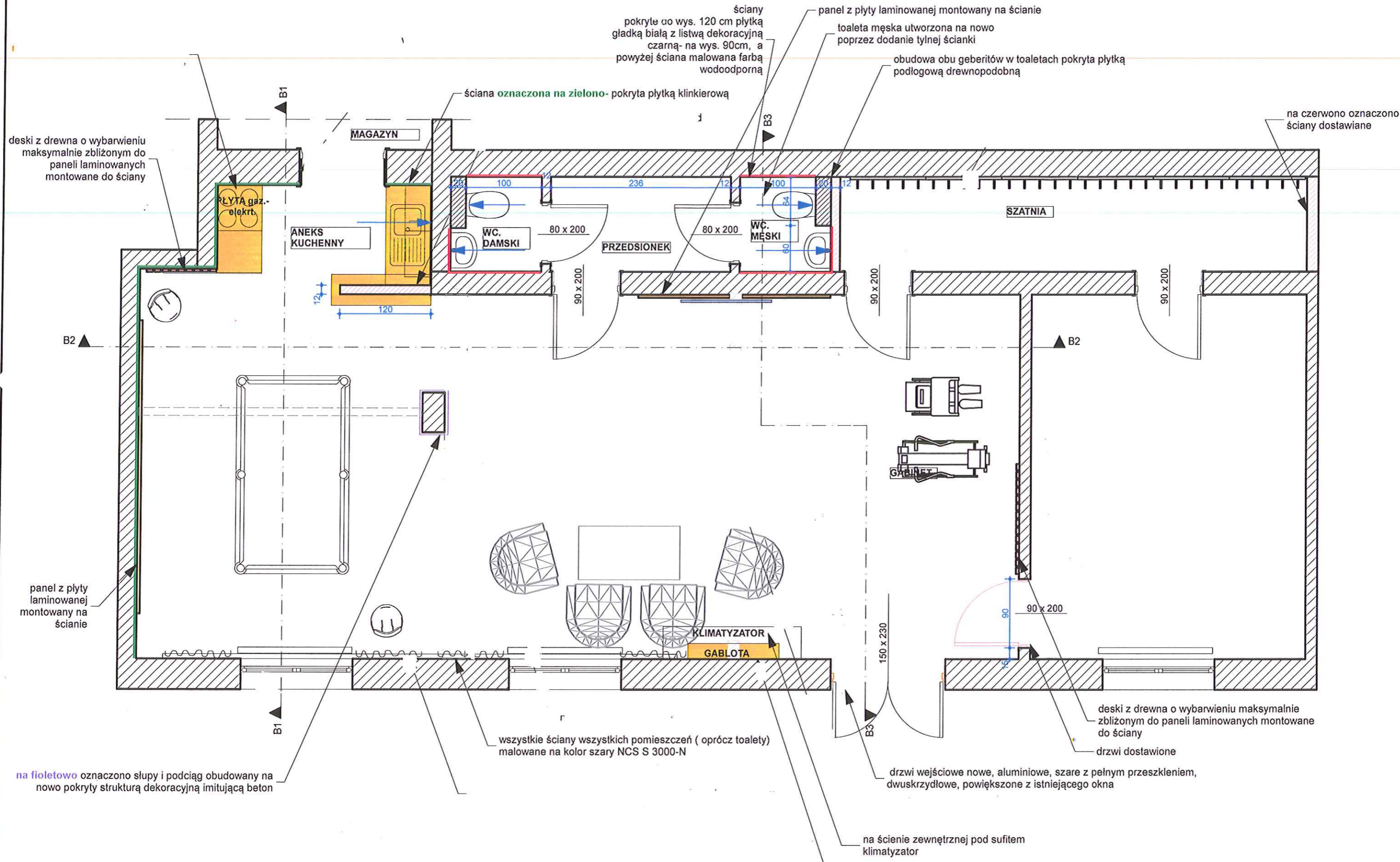

PROJEKT ARANŻACJI SALI SENIORÓW 2



PRACOWNIA PROJEKTOWA INARTE

e-mail: inarte@inarte.pl
www.inarte.pl



deski z drewna o wybarwieniu maksymalnie zbliżonym do paneli laminowanych montowane do ściany

PŁYTA gaz.-elekt.

ANEKS KUCHENNY

MAGAZYN

ściana oznaczona na zielono- pokryta płytką klinkierową

WC. DAMSKI

PRZEDSIONEK

WC. MĘSKI

SZATNIA

GABINET

KLIMATYZATOR
GABLOTA

deski z drewna o wybarwieniu maksymalnie zbliżonym do paneli laminowanych montowane do ściany

drzwi dostawione

drzwi wejściowe nowe, aluminiowe, szare z pełnym przeszkleniem, dwuskrzydłowe, powiększone z istniejącego okna

na ścianie zewnętrznej pod sufitem klimatyzator

wszystkie ściany wszystkich pomieszczeń (oprócz toalety) malowane na kolor szary NCS S 3000-N

na fioletowo oznaczono słupy i podciąg obudowany na nowo pokryty strukturą dekoracyjną imitującą beton

ściany pokryte do wys. 120 cm płytką gładką białą z listwą dekoracyjną czarną- na wys. 90cm, a powyżej ściana malowana farbą wodoodporną

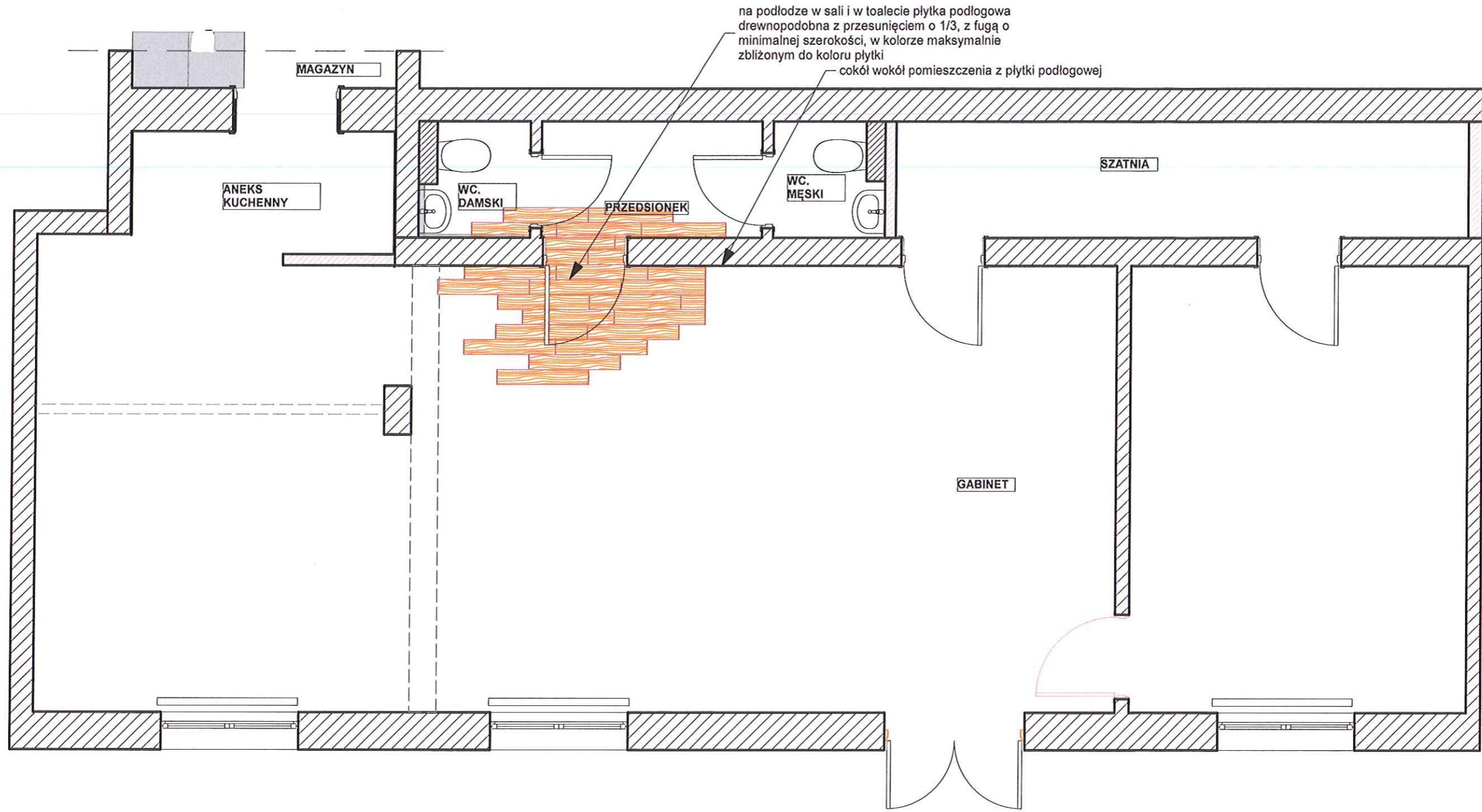
panel z płyty laminowanej montowany na ścianie

toaleta męska utworzona na nowo poprzez dodanie tylnej ścianki

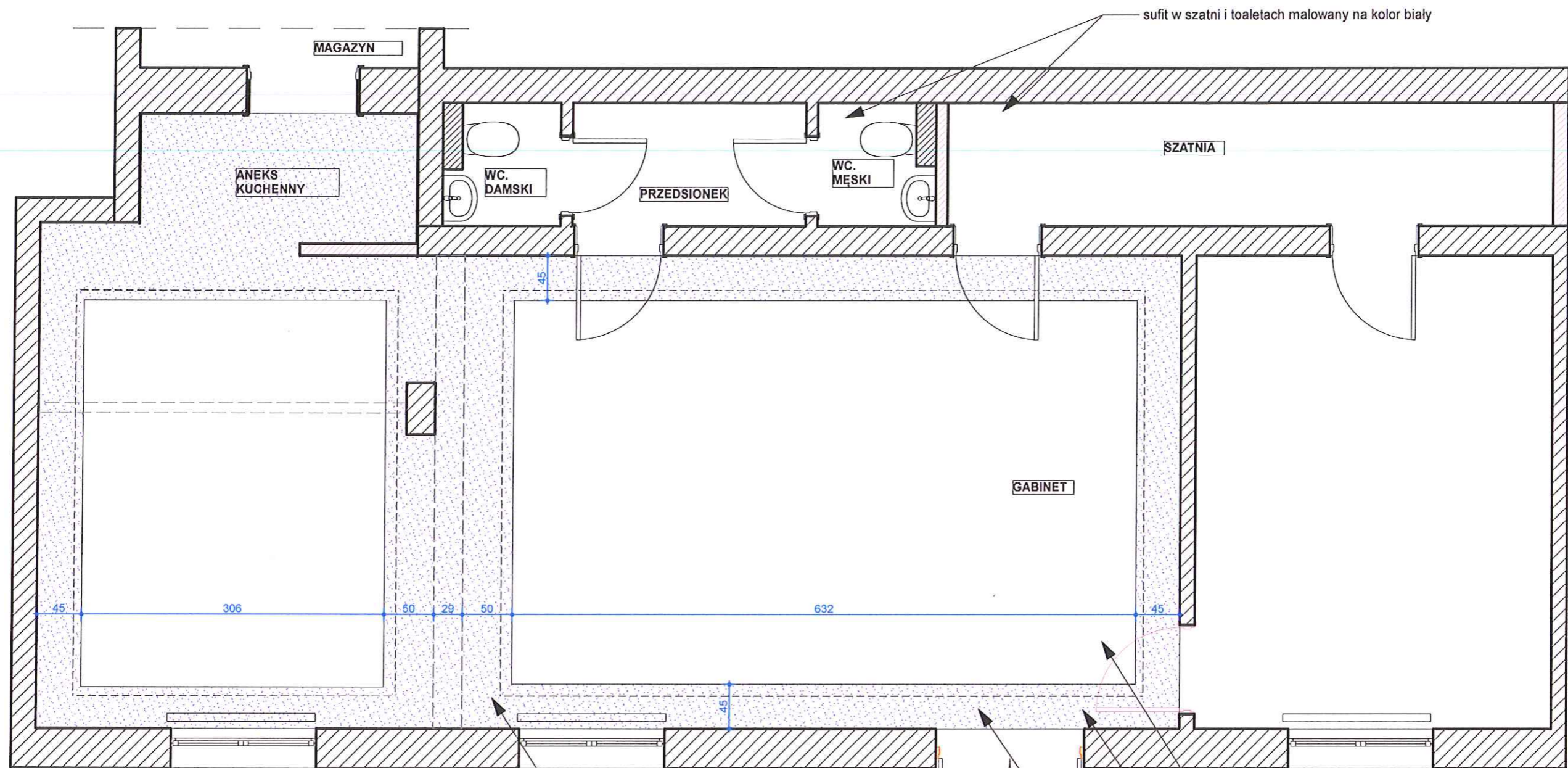
obudowa obu geberitów w toaletach pokryta płytką podłogową drewnopodobną

na czerwono oznaczono ściany dostawiane

 <p>Veta Paweł Żygadło Inarte - Pracownia Projektowa Spokojna 28 a, 67-410 Ślawa tel. 0601 418 118, inarte@inarte.pl</p>		
INWESTOR		
NAZWA INWESTYCJI	PROJEKT WNĘTRZA SALI SENIORÓW 2	SKALA 1:50
MIEJSCE INWESTYCJI	ul. Parkowa 1, 64-150 Wąjewa	
TEMAT OPRACOWANIA	Aranżacja	RYS NR 1
NAZWA RYSUNKU	RZUT	
PROJEKTANT	mgr arch.wnętrz Marta Żygadło	06. 2020



		Veta Paweł Żygadło Inarte - Pracownia Projektowa Spokojna 28 a, 67-410 Sława tel. 0601 418 118, inarte@inarte.pl	
INWESTOR	1		SKALA
NAZWA INWESTYCJI	PROJEKT WNĘTRZA SALI SENIORÓW 2	1:50	
MIEJSCE INWESTYCJI	ul. Parkowa 1, 64-150 Wjewo	RYS NR	
TEMAT OPRAWOWANIA	Układ podłogi	2	
NAZWA RYSUNKU	RZUT	PROJEKTANT	
PROJEKTANT	mgr arch.wnętrz Marta Żygadło	06. 2020	



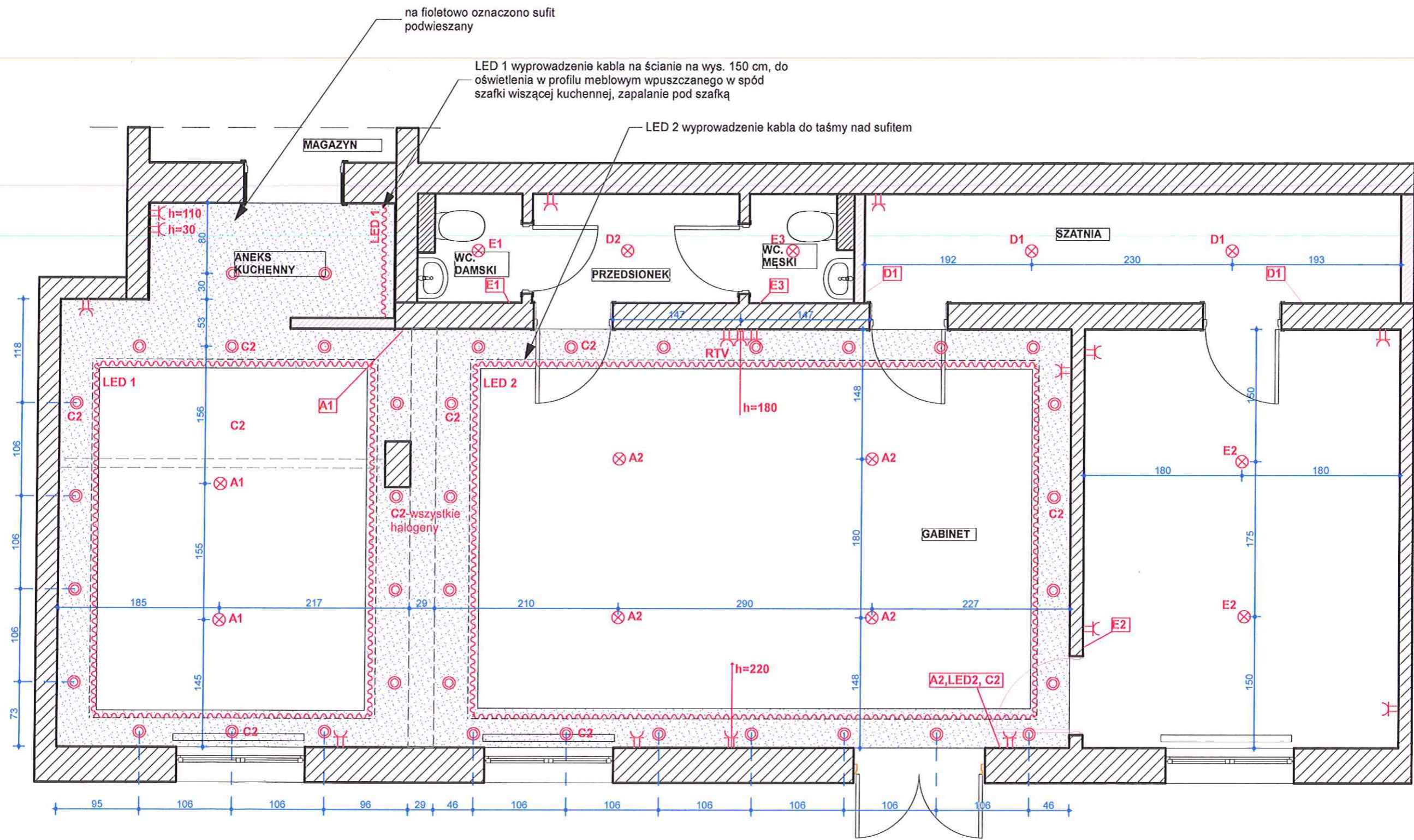
sufit w szatni i toaletach malowany na kolor biały

sufit podwieszany, obniżony o 10-12 cm, z podświetleniem ledowym - taśma ledowa leżąca na krawędzi wewnętrznej, podświetlająca sufit.

na fioletowo oznaczono sufit podwieszany, obniżony o 10-12 cm, z podświetleniem ledowym - taśma ledowa leżąca na krawędzi wewnętrznej, podświetlająca sufit.


sufit właściwy malowany na kolor biały
sufit podwieszany malowany na kolor NCS S 3000-N

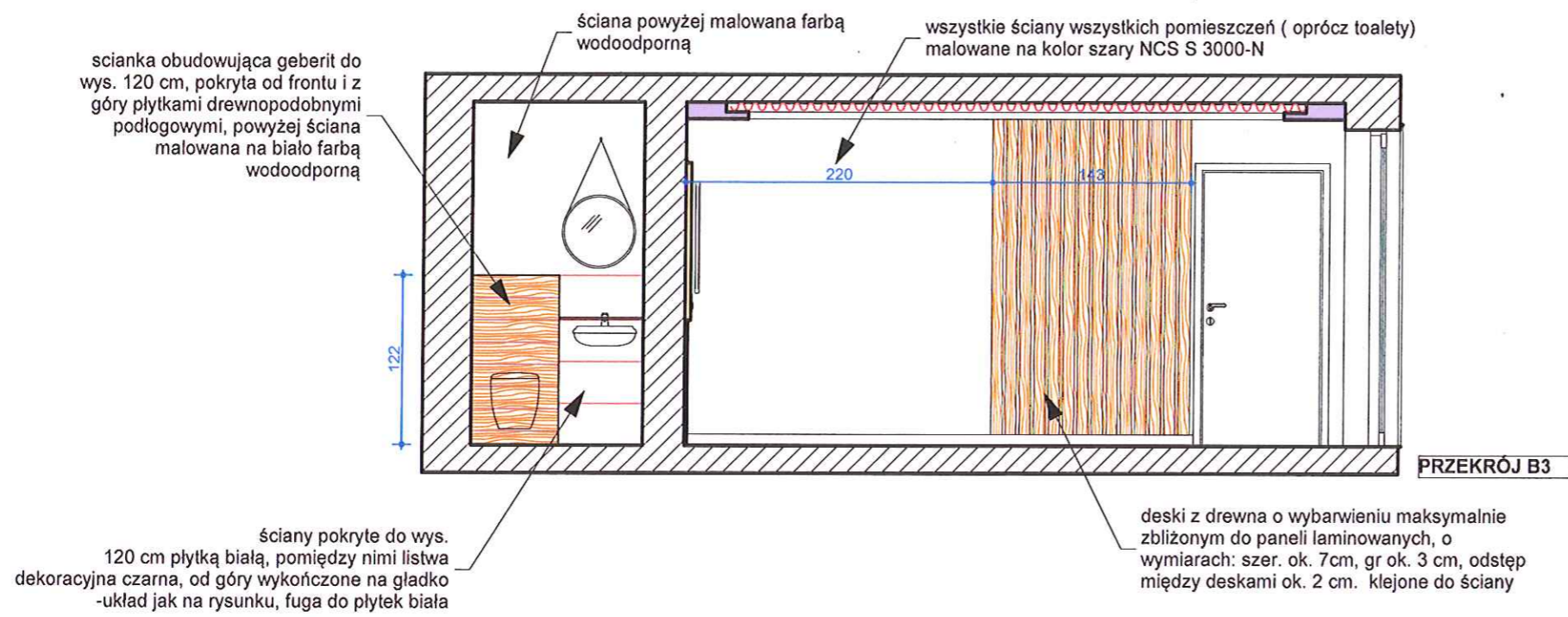
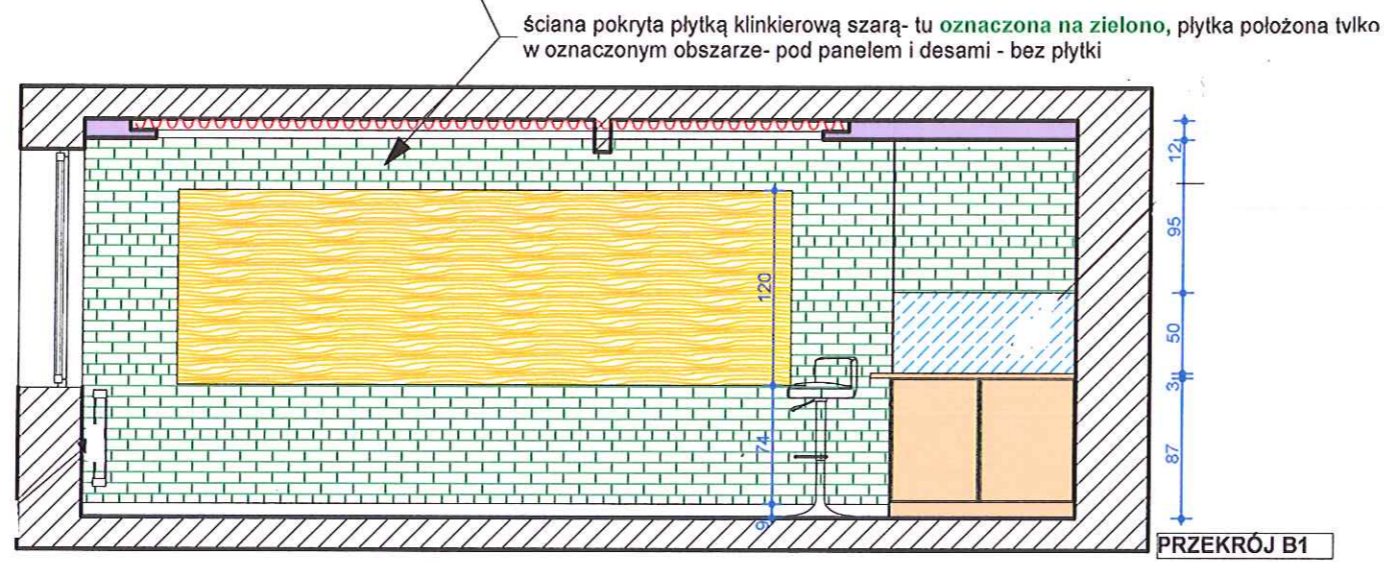
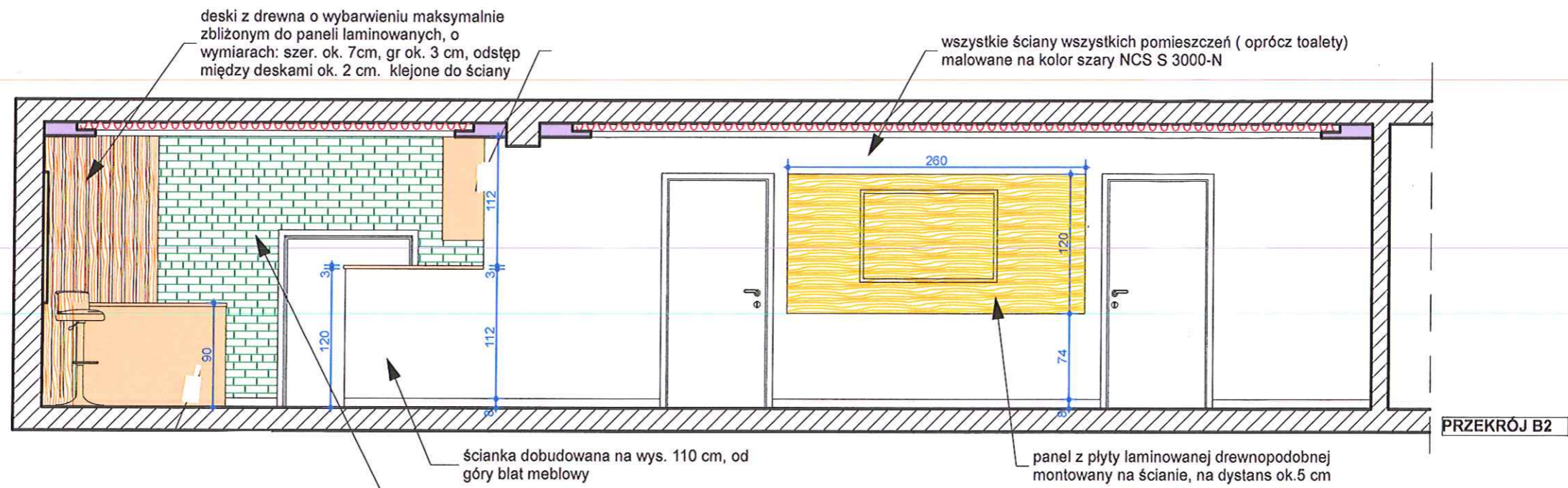
		Veta Paweł Żygadło Inarte - Pracownia Projektowa Spokojna 28 a, 67-410 Sława tel. 0601 418 118, inarte@inarte.pl	
INWESTOR			SKALA
NAZWA INWESTYCJI	PROJEKT WNĘTRZA SALI SENIORÓW 2	1:50	
MIEJSCE INWESTYCJI	ul. Parkowa 1, 64-150 Wjewo	RYS NR	
TEMAT OPRACOWANIA	Sufit podwieszany	3	
NAZWA RYSUNKU	RZUT		
PROJEKTANT	mgr arch.wnętrz Marta Żygadło	06. 2020	




LEGENDA:


⊗	oprawa nabudowana
⊙	oprawa wpuszczana
⌘	gniazdo elektr. podwójne montowane na wys. 30cm, chyba że podano inaczej
~~~~~	taśma ledowa
A1, A2	włączniki światel

		Veta Paweł Żygadło Inarte - Pracownia Projektowa Spokojna 28 a, 67-410 Sława tel. 0601 418 118, inarte@inarte.pl	
INWESTOR	PROJEKT WNĘTRZA SALI SENIORÓW 2		SKALA
NAZWA INWESTYCJI	ul. Parkowa 1, 64-150 Wjewo		<b>1:50</b>
MIEJSCE INWESTYCJI			RYS NR
TEMAT OPACOWANIA	Oświetlenie		<b>4</b>
NAZWA RYSUNKU	RZUT		
PROJEKTANT	mgr arch.wnętrz Marta Żygadło		06. 2020



 <p>Veta Paweł Żygadło Inarte -Pracownia Projektowa Spokojna 28 a, 67-410 Ślawa tel. 0601 418 118, inarte@inarte.pl</p>		
INWESTOR		SKALA
NAZWA INWESTYCJI	PROJEKT WNĘTRZA SALI SENIORÓW 2	<b>1:50</b>
MIEJSCE INWESTYCJI	ul. Parkowa 1, 64-150 Wjewo	RYS NR
TEMAT OPRACOWANIA	Aranżacja	<b>5</b>
NAZWA RYSUNKU	PRZEKROJE B1, B2, B3	
PROJEKTANT	mgr arch.wnętrz Marta Żygadło	06. 2020



		
<p>Veta Paweł Zygadlo Inarte - Pracownia Projektowa Spokojna 28 a, 67-410 Ślawa tel. 0601 418 118, inarte@inarte.pl</p>		
INWESTOR		
NAZWA INWESTYCJI	PROJEKT WNETRZA SALI SENIORÓW 2	SKALA
MIEJSCE INWESTYCJI	ul. Parkowa 1, 64-150 Wjewo	
TEMAT OPRACOWANIA	Aranżacja	RYS NR
NAZWA RYSUNKU	wizualizacje	<b>6</b>
PROJEKTANT	mgr arch.wnętrz Marta Zygadlo	06. 2020





## Wizualizacja drewnianej altany





### Parametry techniczne altany:

- altana o przekątnej 5m
- **altana wykonana z drewna świerkowego , certyfikowanego C 24 , suszarnianego**
- **słupy nośne 12cm x 12cm KVH , materiał zapobiegający procesowi pęknięcia i odkształcania**
- ściany wykonane z bali o grubości 4,5cm
- wysokość ścian bocznych 2,2m
- wysokość całkowita 3,20m
- wysokość w kalenicy 2,90m
- kąt nachylenia dachu 25 stopni

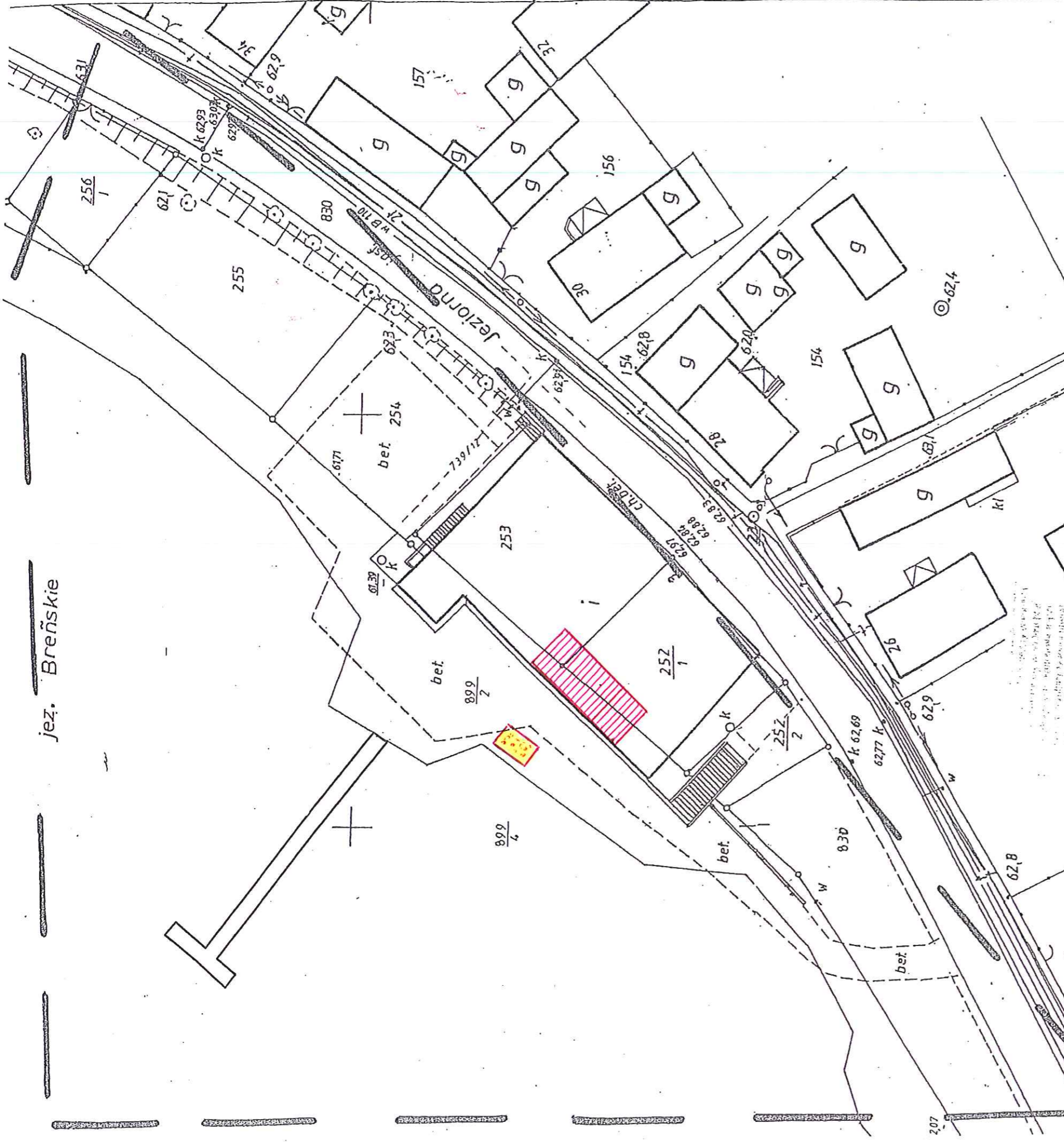
---

## Elementy altany:

---

- o konstrukcję altany
- o dach pokryty gontem bitumicznym z min 20-letnią gwarancją producenta , kolor gontu do wyboru klienta
- o trzykrotne lakierowanie
- o oszklenie okien i drzwi

jez. Breńskie



**MAPA DO CELÓW PROJEKTOWYCH**

Opiszenie kancelaryjne zgłoszenia pracy geodezyjnej	GN.VII.6640.691.2017
Nazwa miejscowości	Brenno
Jednostka ewidencyjna	301306_2
Obwód ewidencyjny	Willewo
Działka nr:	0001
Skala mapy	Brenno
Sekcja mapy	Dz.252/1
Nazwa układu współrzędnych	1:500
Opiszenie granic obszaru, który był przedmiotem aktualizacji	432.321.252.250.211
	1965/4
	Kronstadt 60

2017. 9.14  
2017. 03. 2017

— obszar objęty pracami adaptacyjnymi

— altana drewniana

STAROSTWO POWIATOWE  
w Lesznie

58555  
58555